



НОУ ВПО Международный институт менеджмента ЛИНК

Положение о структурном подразделении
«Департамент по работе с регионами»

ЛИНК-СК-ПСП-4.2.3-xx-11

«УТВЕРЖДАЮ»

Ректор МИМ ЛИНК

_____ Щенников С.А.

«___» _____ 2011 г.

СИСТЕМА КАЧЕСТВА

ПОЛОЖЕНИЕ О СТРУКТУРНОМ ПОДРАЗДЕЛЕНИИ

Департамент по работе с регионами

ЛИНК-СК-ПСП-4.2.3-xx-11

Версия 1.0

«СОГЛАСОВАНО»

Ответственный представитель
руководства института по качеству

Главный проректор МИМ ЛИНК

_____ Белов И.А.

«___» _____ 2011 г.

Жуковский, 2011

	<i>Должность</i>	<i>Фамилия И.О.</i>	<i>Подпись</i>	<i>Дата</i>
<i>Разработал</i>	<i>Директор департамента</i>	<i>Сазонов А.П.</i>		
<i>Проверил</i>	<i>Директор по качеству</i>	<i>Нефедов Н.А.</i>		
<i>Согласовал</i>	<i>Начальник отдела кадров</i>	<i>Талызина А.Д.</i>		
<i>Версия: 1.0</i>	<i>Документ после распечатки из файла без подписи Директора по качеству недействителен.</i>	КЭ: _____	УЭ № _____	<i>Стр. 1 из 16</i>



НОУ ВПО Международный институт менеджмента ЛИНК

Положение о структурном подразделении»
«Директор департамента по работе с регионами»

ЛИНК-СК-ПСП-4.2.3-xx-11

Предисловие

1 . РАЗРАБОТАНО Директором по работе с регионами в соответствии с методической инструкцией «Общие требования к построению, содержанию, оформлению, утверждению «Положения о структурном подразделении» и «Должностной инструкции» и изменений к ним» ЛИНК-СК-МИ-4.2.3-01-11(Версия 1.0).

2 УТВЕРЖДЕНО И ВВЕДЕНО В ДЕЙСТВИЕ ПРИКАЗОМ Ректора МИМ ЛИНК № _____ от « _____ » _____ 2011г.

3 Положение о Департаменте по работе с регионами соответствует требованиям ГОСТ Р ИСО 9001-2008.

4 ВВЕДЕНО ВПЕРВЫЕ.



НОУ ВПО Международный институт менеджмента ЛИНК

Положение о структурном подразделении»
«Директор департамента по работе с регионами»

ЛИНК-СК-ПСП-4.2.3-xx-11

Содержание

1 Общие положения.....	4
2 Структура и кадровый состав.....	6
3 Основные задачи Департамента	7
4 Основные функции Департамента	7
5 Взаимоотношения и связи Департамента.....	8
6 Основные показатели работы Департамента.....	8
7 Перечень документов, записей и данных по качеству подразделения	8
Приложение А Организационная структура Департамента.....	10
Приложение Б Таблица по взаимосвязям подразделения «Департамента по работе с регионами»	11
Приложение В Таблица показателей работы подразделения «Департамента по работе с регионами»	14
Лист регистрации изменений	15
Лист ознакомления	16



1 Общие положения

1.1 Департамента по работе с регионами является структурным подразделением МИМ ЛИНК. Департамент создан для управления сеть региональных партнеров, представительств и филиалов института

1.2 Работа Департамента регламентируется:

- Уставом института и настоящим положением;
- Политикой и целями МИМ ЛИНК включая Политику и Руководство по качеству;
- Внутренними документами и процедурами по аттестации Центров и тьюторов
- Решениями Ректората, приказами и распоряжениями ректора;
- решениями Совета института по качеству;
- федеральными законами, приказами и инструктивными документами Министерства образования и науки РФ;

1.3 Департамент возглавляет директор Департамента по работе с регионами (далее директор Департамента), который назначается и освобождается от должности приказом ректора института.

1.4 Директор Департамента подчиняется ректору института.


1.5 Директор Департамента несет всю полноту ответственности за результаты работы подразделений департамента.

1.6 Для обеспечения функционирования Департамента предоставляется помещение, необходимое оборудование и инвентарь, средства оргтехники и вычислительной техники.

1.7 Департамент имеет собственную Интернет-страницу (сайт администраторов) в рамках институтского портала (сайта) ОУ - МИМ ЛИНК, созданную и поддерживаемую в соответствии с действующими регламентами и обеспечивающую представление актуальной информации о деятельности Департамента.

1.8 Деятельность Департамента финансируется за счет средств МИМ ЛИНК.

1.9 Условия труда работников Департамента определяются Трудовым кодексом РФ, иными актами трудового законодательства, трудовыми договорами, заключаемыми с каждым работником, а также Правилами внутреннего распорядка МИМ ЛИНК.

	НОУ ВПО Международный институт менеджмента ЛИНК
	Положение о структурном подразделении» «Директор департамента по работе с регионами»
	ЛИНК-СК-ПСП-4.2.3-xx-11

1.10 Сотрудники Департамента имеет следующие права:

- запрашивать и получать информацию и ресурсы, необходимые для выполнения функций подразделения, от руководства института;
- запрашивать и получать информацию, необходимую для выполнения функций подразделения, от должностных лиц и сотрудников других подразделений;
- вести переписку и представлять институт в сторонних организациях по вопросам, отнесенным к компетенции Департамента;
- вносить на рассмотрение руководства института предложения по совершенствованию работы по созданию и развитию качества работы региональной сети;
- сообщать обо всех выявленных несоответствиях в производственной деятельности своих подразделений и института (других структурных подразделений) и вносить предложения по их устранению;
- вносить предложения, направленные на улучшение процессов, продукции, услуг и системы качества Департамента и института.

1.11 Ответственность за качество и своевременность выполнения возложенных настоящим Положением на Департамент задач и функций, выполнение плана работы по всем направлениям деятельности, а также за создание условий для эффективной работы своих подчиненных несет директор Департамента.

- Каждый сотрудник несет ответственность за качество выполнения работ, возложенных на него должностной инструкцией.

Департамент по работе с регионами несет ответственность за:

- управления сетевой структурой ЛИНК;
- поддержание численного состава сети
- развитие сети
- выполнение сетью договорных обязательств;
- выполнение сетью генерального Соглашения;
- проведение аттестации сети региональных партнеров;
- вступление региональных партнеров в состав Консорциума ЛИНК;

Версия: 1.0	Документ после распечатки из файла без подписи Директора департамента по работе с регионами недействителен.	КЭ: _____	УЭ № _____	Стр. 5 из 16
-------------	---	-----------	------------	--------------



- обучение и развитие сотрудников Департамента;
- взаимодействие с партнерами Департамента;
- за качество предоставления услуг региональными партнерами;
- решение проблем сети в МИМ ЛИНК
- ведение документации и составление отчетности Департамента, планирование, учет и контроль деятельности сотрудников Департамента и результатов их работы.

1.13 Реорганизация и ликвидация Департамента по работе с регионами проводится по инициативе руководства МИМ ЛИНК, рассматривается ректоратом и утверждается приказом ректора института.

2 Структура и кадровый состав

2.1 Структура и штат Департамента, а также изменения к ним утверждает ректор института.

2.2 Организационная структура Департамента приведена в Приложении А.

2.3 Департамент состоит из 2 подразделений:

- отдел по развитию сети
- отдел стандартов и региональной стратегической координации

2.4 Штатная численность Департамента по работе с регионами устанавливается ректором института с учетом возложенных на Департамент задач. Штатное расписание утверждается в установленном в институте порядке.

2.5 Должностные оклады работников Департамента устанавливаются в соответствии с действующей системой должностных окладов. Надбавки к должностным окладам устанавливаются в соответствии с действующим в институте положением.

Работники Департамента премируются в установленном в институте порядке.

2.6 Полномочия, права, обязанности, ответственность, требования к квалификации персонала Департамента приведены в соответствующих должностных инструкциях сотрудников.



3 Основные задачи Департамента

Основными задачами Департамента по работе с регионами являются:

улучшение качества обслуживания потребителя (региональные центры) через:

- формирование компетентного и лояльного персонала в Сети ЛИНК

создание

- поддержание и сопровождение системы документов по управлению сетью
- анализ деятельности сети
- продвижение менеджмента качества в РЦ
- управление деятельностью представительств и филиалов
- институт кураторства

4 Основные функции Департамента

Основные функции Департамента по работе с регионами перечислены ниже.

- организационное участие в подготовке общесетевых мероприятий (съезд, сессии, ВШ администраторов, региональные совещания и т.п.)
- анализ деятельности Центров через анкетирование, договора, отчеты, мониторинг нарушений и др.
- оперативная работа по возникающим вопросам в РЦ и ЛИНКе
- управление работающими Центрами и представительствами
- поддержка Региональных Центров
- аттестация РЦ, работающих 2 и более презентаций
- ведение БД
- мониторинг качества деятельности кураторов РЦ
- взаимодействие с внешней средой института в сфере потенциальных партнеров по всем направлениям МИМ ЛИНК.
- ведение отчетности по деятельности Подразделения
- реализация политики института в области качества
- Участие в работе Совета по качеству МИМ ЛИНК



- предоставление и контроль информации на сайте МИМ ЛИНК в сети Интернет
- подготовка предложений по устранению несоответствий, повышению квалификации и мотивации персонала, улучшению материальной базы, улучшению управлению и качеству работы Департамента

5 Взаимоотношения и связи Департамента по работе с регионами

5.1 В ходе выполнения основных задач и реализации своих функций Департамент по работе с регионами устанавливает двухсторонние отношения со многими подразделениями института.

В Приложении Б содержится таблица, в которой приведены основные связи Департамента с подразделениями института.

5.2 В своей деятельности Департамент поддерживает связи с партнерами МИМ ЛИНК.

6 Основные показатели работы Департамента по работе с регионами

6.1 В соответствии с поставленными задачами функционирование Департамента оценивается по основным показателям, приведенным в Приложении В.

6.2 Оценка работы Департамента производится высшим руководством института на основании отчетности о выполнении планов работ подразделения по каждой презентации.

7 Перечень документов, записей и данных по качеству Департамента

1. Положение о структурном подразделении.
2. Должностные инструкции персонала (с разделом об обязанностях в области качества).
3. Документы по планированию деятельности Департамента по работе с регионами и подразделений департамента в области ДПО, правовой и организационной работы.
4. Перечень нормативной и технической документации (со сведениями об изменениях) по мониторингу центров.
5. Ген. Соглашение МИМ ЛИНК - РЦ



НОУ ВПО Международный институт менеджмента ЛИНК

Положение о структурном подразделении»
«Директор департамента по работе с регионами»

ЛИНК-СК-ПСП-4.2.3-xx-11

6. Перечень видов записей и данных по качеству Департамента и собственно записи и данные.
7. Результаты внутренних аудитов РЦ и выполнения корректирующих и предупреждающих действий.
10. Перечень используемого оборудования.

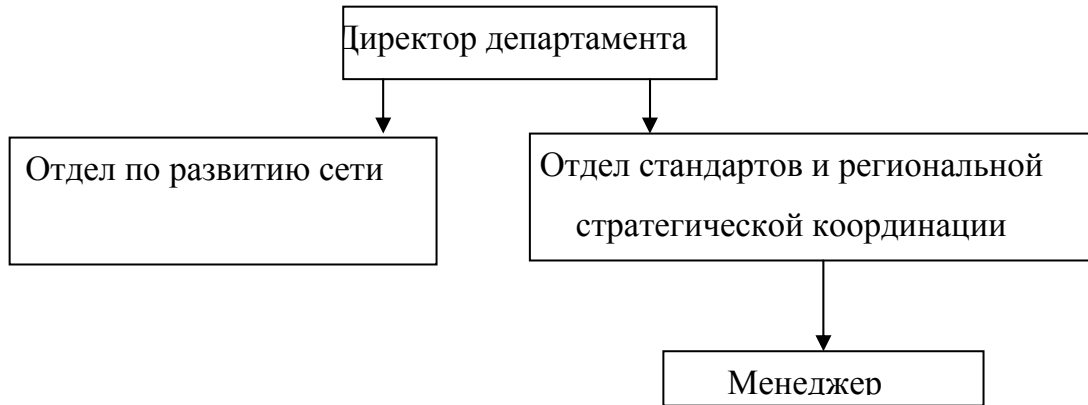
Разработал:

Проректор по учебной работе

/Сергеев С.А./



Приложение А
Организационная структура
Департамента по работе с регионами





НОУ ВПО Международный институт менеджмента ЛИНК

Положение о структурном подразделении»
«Центр дополнительного образования менеджеров»

ЛИНК-СК-МИ-4.2.3-01-11

Приложение Б

Таблица по взаимосвязям Департамента по работе с регионами

Наименование подразделения и/или должностные лица	Департамент передает	Департамент получает	Периодичность	Регламентирующие документы
Ректор	План работ по работе на полугодие		1 раз за полугодие	Планы МИМ ЛИНК*
	Отчет по результатам работы за полугодие		1 раз за полугодие	ДП «Формат отчета»*
	План работ по оценке качества работы РЦ (аттестация)		1 раз за полугодие	ДП «Методика оценки качества работы РЦ»*
		Изменения политики и целей МИМ ЛИНК на полугодие	1 раз за полугодие	Политика и цели МИМ ЛИНК
Финансовый директор	Изменения Генерального соглашения		1 раз за полугодие	Политика и цели МИМ ЛИНК
	Информацию о необходимости изменения договоров МИМ ЛИНК - РЦ	Договора с РЦ, договора с физ. лицами, договора с бр. лицами	1 раз за полугодие	Политика и цели МИМ ЛИНК
	Список новых РЦ		1 раз за полугодие	Политика и цели МИМ ЛИНК
		Запросы по деятельности РЦ	по мере необходимости	Политика и цели МИМ ЛИНК
		Списки РЦ, допустившие отклонения от договорных обязательств	1 раз за полугодие	Договора

*

Версия: 1.0

Документ после распечатки из файла без подписи
Директора по качеству недействителен.

КЭ: _____

УЭ № _____

Стр. 11 из 16



НОУ ВПО Международный институт менеджмента ЛИНК

Положение о структурном подразделении»
«Центр дополнительного образования менеджеров»

ЛИНК-СК-МИ-4.2.3-01-11

Директор департамента маркетинга	РЦ, которые особо нуждаются в маркетинговой поддержке		1 раз за полугодие	Политика и цели МИМ ЛИНК
		Маркетинговые планы	1 раз за полугодие	Политика и цели МИМ ЛИНК
Директора программ	Списки потенциальных партнеров		1 раз за полугодие	Политика и цели МИМ ЛИНК
	Пожелания, предложения и жалобы внешних и внутренних потребителей		По мере поступления	ДП «Управление несоответствиями»*
	Предложения по улучшению качества услуг		По мере возникновения	ДП «Управление несоответствиями»* ДП «Корректирующие и предупреждающие действия»*
		Списки распределенных тьюторов	1 раз за полугодие	ДП «Управление документацией»
Отдел рассылки	Документацию на отправку и список рассылки	Информацию об отправке документации по указанным адресам	По необходимости	
Копировально-множительный центр	Материалы и заявку на размножение	Печатные материалы в соответствии с заявкой на размножение	По необходимости	
Потребители и заинтересованные стороны	Предложения о сотрудничестве		По мере поступления	Политика и цели МИМ ЛИНК
Проректор по международным связям		Информацию о проводимых мероприятиях в области международного сотрудничества	По необходимости	Политика и цели МИМ ЛИНК
Тьюторы	Запросы и информационные письма по вопросам аттестации	Заявления на аттестацию, данные для проведения аттестации	В соответствии с регламентом	Политика и цели МИМ ЛИНК



НОУ ВПО Международный институт менеджмента ЛИНК
Положение о структурном подразделении»
«Центр дополнительного образования менеджеров»
ЛИНК-СК-МИ-4.2.3-01-11

Партнеры	Нормативные документы, информацию по происходящим изменениям, приглашения на участие в общесетевых мероприятиях	Отчеты, документы, информацию по изменениям	В соответствии с процедурой взаимодействия с РЦ	Справочник по административному сопровождению, договора с МИМ ЛИНК, Ген. соглашение
----------	---	---	---	---



НОУ ВПО Международный институт менеджмента ЛИНК

Положение о структурном подразделении»
«Центр дополнительного образования менеджеров»

ЛИНК-СК-МИ-4.2.3-01-11

Приложение В

Таблица показателей работы Департамента по работе с регионами

Наименование показателя работы/ показатели процесса	Измеряемые величины	Способ измерения	Целевые значения	Регламентирующие документы системы качества
Выполнение разработанного плана	Показатели по статьям плана	Выявление несоответствий	В соответствии с планом МИМ ЛИНК	Политика и цели МИМ ЛИНК
Набор студентов на программы ОУ	Показатели набора на Сертификат, Диплом ОУ	Выявление несоответствий	В соответствии с планом ректората	Политика и цели МИМ ЛИНК
Количество новых РЦ	Количественные показатели	Выявление несоответствий	В соответствии с планом ректората	Политика и цели МИМ ЛИНК
Количество РЦ	Количественные показатели	Выявление несоответствий	В соответствии с планом ректората	Политика и цели МИМ ЛИНК
Подписанные Ген. соглашения	Количественные показатели	Выявление несоответствий	В соответствии с планом ректората	Политика и цели МИМ ЛИНК
Нарушения Ген. Соглашения	Количественные показатели	Выявление несоответствий	В соответствии с планом ректората	Политика и цели МИМ ЛИНК
Количество отработанных замечаний и жалоб, поступивших в систему качества от внешних и внутренних потребителей	Предпринятые корректирующие и предупреждающие действия	Единая база данных о несоответствиях	100% поступивших заявок должны быть отработаны	ДП "Корректирующие и предупреждающие действия"



Лист регистрации изменений

Документ основание	Номер листа			Дата вне- сения измене- ния	Дата вве- дения из- менения	Всего лис- тов в до- кументе	Подпись, ответственного за внесение изменений
	изменен- ного	нового	изъятого				



НОУ ВПО Международный институт менеджмента ЛИНК
Положение о структурном подразделении
«Центр дополнительного образования менеджеров»
ЛИНК-СК-МИ-4.2.3-01-11

Лист ознакомления

Ф.И.О.	Должность	Дата	Роспись